



Programa  
Atenció Primària  
sense fum  
[www.papsf.cat](http://www.papsf.cat)



21  
Oct  
2016

II Jornada de la Xarxa de Prevenció i Control del  
Tabaquisme de la Catalunya Central

VII Trobada del Programa Atenció Primària Sense Fum

## Abordatge tabac - cànnabis

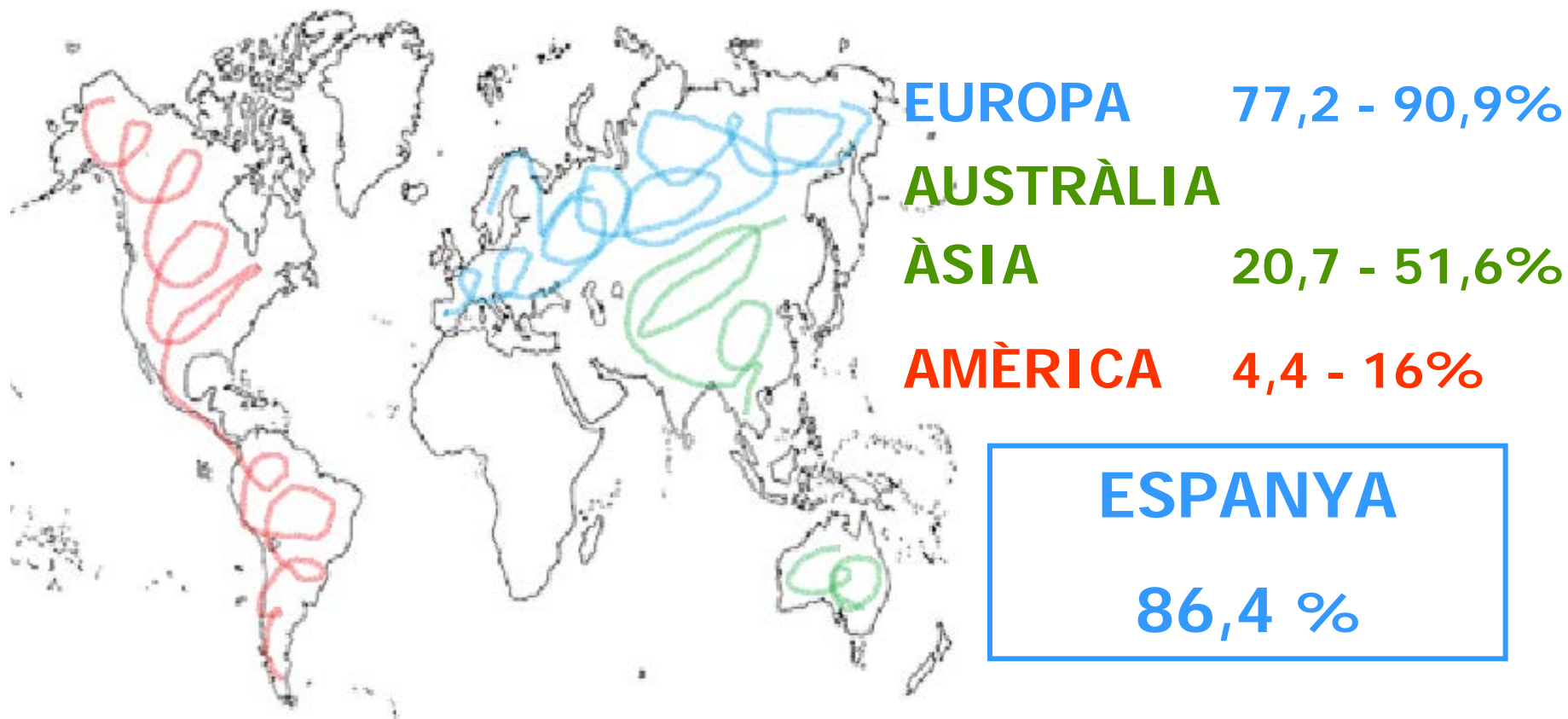
**MC. Pinet**      **Psiquiatra**  
**Unitat Toxicomanies**  
**Servei de Psiquiatria**



# Perquè parlem de cànnabis en una jornada de tabac?

**No Smoke without Tobacco: A Global Overview of Cannabis and Tobacco Routes of Administration and Their Association with Intention to Quit**

# La via d'administració de cànnabis més freqüent és amb tabac (65,6%)



La via d'administració conjunta se associa amb una intenció més baixa de disminuir el consum de tabac

# ÍNDEX

- **Situació epidemiològica**
  - Consum conjunt
- **Relacions tabac – cànnabis (T-CN)**
  - Inici consum (porta d'entrada)
  - Progressió del consum
  - Morbilitat consum conjunt
- **Intervencions terapèutiques**
  - Reptes a assolir
  - Intervencions conjuntes
- **Conclusions**

# Consumo conjunto

## 1.1. Encuesta sobre alcohol y drogas en España (EDADES), 1995-2013

15-64 AÑOS  
Último año

Alcohol

Tabaco

Cannabis

Alcohol

100,0

85,4

94,3

Tabaco

44,4

100,0

85,3

Cánnabis

11,1

19,3

100,0

### Características del consumo (últimos 30 días)



65,6% principalmente marihuana



9% principalmente hachís



25,4% de los 2 tipos



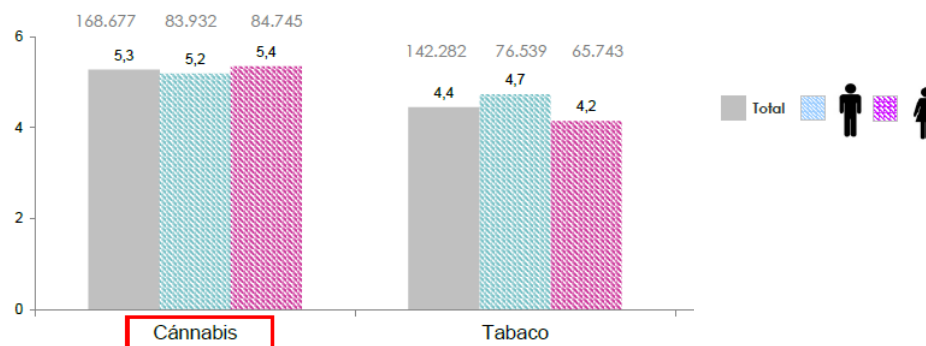
86,5% mezclan cannabis y tabaco

Media de porros consumidos al día

3,2

→ El número de personas que empezaron a consumir cannabis supera a las que se iniciaron en el consumo de tabaco.

Incidencia anual de consumo de sustancias psicoactivas en población de 15 a 64 años (tasa por 1000 habitantes y número de personas). España 2013.



ESTUDES 2014/15. USID. DGPNSD. MSSSI 14-18 años

- **Inici del consum**

**PORTA D'ENTRADA**

- **3 conceptes clau**

- **Seqüència.** El us de la substància *entrada* ha de precedir a la progressió de l'altra substància
- **Associació.** La exposició a la droga de *entrada* ha de anar associada al increment de risc de consum de l'altra
- **Causa.** La exposició a la droga de *entrada* té un impacte causal en la evolució del altra consum

- **Inici del consum**

**CÀNNABIS  $\rightleftharpoons$  TABAC**

**PORTA D'ENTRADA**

- **El cànnabis ha demostrat de forma consistent seqüència i associació amb altres drogues il·legals**
- **El tabac ha demostrat de forma consistent seqüència i associació amb el cànnabis**
- **El cànnabis PORTA D'ENTRADA INVERSA per el tabac???**

- **Inici del consum**

**CÀNNABIS  $\rightleftharpoons$  TABAC**  
**RELACIO BIDIRECCIONAL**

- **Els fumadors de tabac tenen 7 vegades mes de possibilitat de fumar cànnabis**
- **Els fumadors de cànnabis tenen 5 vegades mes de possibilitat de fumar tabac**



## • **Progressió del consum**

- **El us de CN setmanal en la adolescència → ↑ risc progressió a la dependència al T en adults**
- **El us de CN se associa a una major transició a consums més greus de T en dones**
- **El us de CN influencia negativament la cessació de tabac**

# • Morbilitat del consum conjunt

Addictive Behaviors 38 (2013) 2207–2213

Contents lists available at SciVerse ScienceDirect

 Addictive Behaviors



Health outcomes associated with long-term regular cannabis and tobacco smoking

CO-use 

Sally E. Rooke <sup>a,\*</sup>, Melissa M. Norberg <sup>a</sup>, Jan Copeland <sup>a</sup>, Wendy Swift <sup>b</sup>

- El us de T i CN-T se associa amb emfisema. En el grup CN només en ex-T
- Els fumadors de CN i controls puntuen millor en escales de salut general que els fumadors de T o T- CN
- Pitjors dades de salut en els 2 grups de T
- El grup T-CN se associa a més símptomes respiratoris
- Fumar CN i tabac ↑morbilitat, comparat amb CN

**La conseqüència més greu  
per a la salut pública del us  
de cànnabis podria ser la  
dependència de nicotina i el  
manteniment del us de  
tabac**

- **Intervencions terapèutiques**  
**Reptes a assolir**

- L'ús de cànnabis en fumadors de tabac prediu el manteniment del consum de tabac
- L'ús de cànnabis sembla associat a pitjors resultats de cessació de tabac
- La cessació de cànnabis pot portar a un increment significatiu del consum de tabac
- El consum de tabac és un predictor negatiu en el tractament del cànnabis

- **Intervencions terapèutiques**  
**Tractaments eficaços**

## **TABAC**

- **Teràpia motivacional**
- **Teràpia cognitiu-conductual**
- **Tractaments farmacològics**
  - **Substitutius de nicotina**
  - **Bupropion**
  - **Vareniclina**

**Tractament  
combinat**

- **Intervencions terapèutiques**  
**Tractaments eficaços**

## **CÀNNABIS**

- **Teràpia motivacional (TM)**
- **Teràpia cognitiu-conductual (TCC)**
- **Maneig de contingències (MC)**
- **Tractaments farmacològics ???**
  - **Agonistes/antagonistes cannabinoides**
  - **N-acetilcisteina**

Tractament  
combinat

Danovitch, Gorelick. Psych Clin N Am 2012;35(2):309-26.  
Litt et al. Addictive Behav 2013;38(3):1764.75.

Gray KM, et al. Am J P sychiatry 2012; 169:805-12



Contents lists available at ScienceDirect

Addictive Behaviors



Treatment models for targeting tobacco use during treatment for cannabis use disorder: Case series



Dustin C. Lee <sup>a,\*</sup>, Alan J. Budney <sup>a</sup>, Mary F. Brunette <sup>a</sup>, John R. Hughes <sup>b</sup>, Jean-Francois Etter <sup>c</sup>, Catherine Stanger <sup>a</sup>

**6 patients/12 setmanes**

**TM, TCC i MC**

**TSN combinada (opcional)**

**Poc interès en el tabac (50% TSN)**

**Cessació de cànnabis (80%) ↓ tabac (80%)**

**No interferències negatives**



## Outcomes from a computer-assisted intervention simultaneously targeting cannabis and tobacco use

Dustin C. Lee<sup>a,\*</sup>, Alan J. Budney<sup>a</sup>, Mary F. Brunette<sup>a</sup>, John R. Hughes<sup>b</sup>, Jean-Francois Etter<sup>c</sup>, Catherine Stanger<sup>a</sup>

**32 patients/12 setmanes**

• **TM, TCC i MC (ordenador) TSN combinada**

- **Retenció 66%**
- **78% intervenció en tabac/ 44% TSN/ 56% intent**
- **CN: abstinència  $3,6 \pm 4,3$  setmanes**
- **Tabac: 28% 2 setmanes/ 12,5% 1 mes/ 25% ↓**



**METHODOLOGY**

**Open Access**

# Development of an integrative cessation program for co-smokers of cigarettes and cannabis: demand analysis, program description, and acceptability

Julia Becker<sup>1\*</sup>, Ines Hungerbuehler<sup>2</sup>, Oliver Berg<sup>3</sup>, Maciej Szamrovcz<sup>4</sup>, Andreas Haubensack<sup>4</sup>, Adrian Kormann<sup>3</sup> and Michael P. Schaub<sup>1</sup>

- TCC, TM
  - Entrenament en auto-control
- } 6 sessions  
grupals

**Hi ha demanda de tractament conjunt**

**Predictors de motivació cessació conjunta:  
edat, freqüència CN setmanal, CN perillós  
per la salut**

## Feasibility of a group cessation program for co-smokers of cannabis and tobacco

JULIA BECKER<sup>1</sup>, SEVERIN HAUG<sup>1</sup>, THOMAS KRAEMER<sup>2</sup> & MICHAEL P. SCHAUB<sup>1</sup>

**77 patients/6 setmanes/seguiment als 6 meses**

- 6 sessions grupals: TCC, TM, auto-control**
- TSN o Vareniclina**

**62,3% realitza tota la intervenció      ↑ Satisfacció**

**Abstinència dual      13%      5,2%**

**Abstinència CN      23,4%      19,5%**

**Abstinència tabac      32,5%      10,4%**

**No compensació, milloria us problemàtic d'alcohol**

# CONCLUSIONS

- **Relació T i CN estreta i complexa**
- **Us CN complica el us/cessació de tabac**
- **Motivació de cessació conjunta**
- **Necessitat de dispositius terapèutics conjunts**
- **La intervenció conjunta no té conseqüències negatives**
- **Tractaments eficaços**
- **Millorar resultats / Més estudis**



**Grupo de Trabajo  
para el estudio y abordaje de políticas de control  
del policonsumo de CANNABIS y TABACO en España**

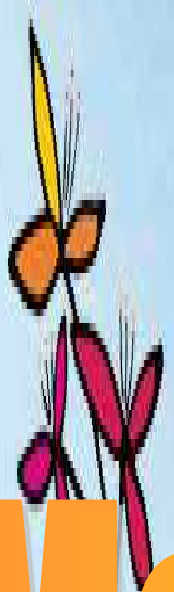
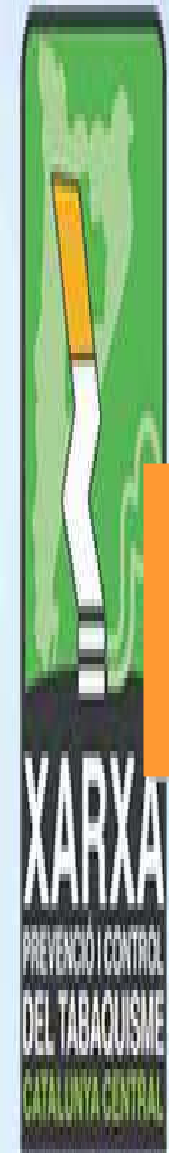
<http://evictproject.org/>



**PROYECTO  
ÉVICT 2**

**“De los muchos policonsumos que se dan en la vida cotidiana el PORRO es el paradigma de uso simultaneo de dos drogas psicoactivas y adictivas: CANNABIS y TABACO”**





21  
2016

II Jornada de la Xarxa de Prevenció i Control del  
Tabaquisme de la Catalunya Central

# Moltes Gràcies

Programa  
Atenció Primària  
sense fum  
[www.papsf.cat](http://www.papsf.cat)

VII Trobada del Programa Atenció Primària Sense Fum